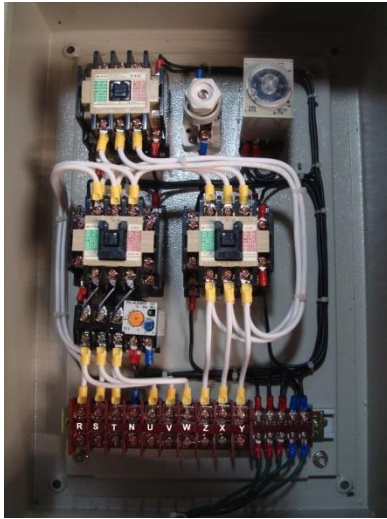


ตู้ควบคุมมอเตอร์ ระบบ Star Delta



Star-Delta Starter

ตู้ควบคุมมอเตอร์ ระบบ Star Delta

เป็นระบบตู้คอนโทรลใช้ควบคุมมอเตอร์ 3 เฟสที่มีค่าโหลดสูงๆ การทำงานหลักๆ คือควบคุมมอเตอร์ไม่ให้กระชากตอนสตาร์ท เพราะแรงโหลดที่สูง นิยมใช้กับมอเตอร์ 3 เฟสตั้งแต่ 10HP ขึ้นไป การควบคุมโดยแม็กเนติกที่ตัดต่อการทำงานสลับไปมา สั่งการผ่าน Timer การควบคุมมอเตอร์ผ่านระบบสตาร์ทมอเตอร์ Star delta นี้จะช่วยในการทำงานของมอเตอร์ที่มีแรงโหลดสูงๆ ให้ทำงานคงที่หรือที่เรียกกันว่า soft start และช่วยไม่ให้เกิดการกระชาก ของโหลดมากเกินไป ซึ่งเป็นสาเหตุของอาการไฟตก ไฟเกิน และ ลดความเสี่ยงต่อการชำรุดของมอเตอร์และอุปกรณ์ต่างๆ ที่ใช้มอเตอร์ควบคุม

ตู้คอนโทรลระบบนี้เป็นที่นิยมใช้กันอย่างแพร่หลายเพราะต้นทุนไม่สูงเกินไปและใช้งานง่าย วงจรไม่มีความสลับซับซ้อน ถ้าเทียบกับ inverter ซึ่งปัจจุบันนี้ใช้แทนระบบนี้แต่ต้นทุนและการซ่อมบำรุงนั้นแพงกว่ามาก ถ้าเทียบกับส่วนที่อาจเสียตั้งแต่ตัวตั้งเวลา สายไฟหรืออุปกรณ์บางตัวซึ่งหาเปลี่ยนได้ง่ายและสะดวกกว่า

ทำไมต้องสตาร์ทมอเตอร์แบบสตาร์-เดลต้า

- เพื่อลดกระแสสตาร์ทของมอเตอร์ เพราะยิ่งมอเตอร์ตัวใหญ่กระแสสตาร์ทจะสูงมากเวลาสตาร์ทอาจไปรบกวนอุปกรณ์อื่นทำให้เกิดความเสียหายได้
- ต่อแบบสตาร์ แรงบิดสูง ความเร็วรอบต่ำ กระแสต่ำ
- ต่อแบบเดลต้า ความเร็วสูง กระแสสูง
- การสตาร์ทแบบสตาร์-เดลต้า คือ เมื่อเริ่มสตาร์ทด้วยสตาร์ มอเตอร์จะค่อยๆ เริ่มหมุน ที่ความเร็วต่ำแต่แรงบิดจะสูง และค่อยๆ เพิ่ม ความเร็วขึ้นจนถึงรอบความเร็วหนึ่งก็จะตัดไปเป็นเดลต้า ความเร็วก็จะสูงขึ้นอย่างรวดเร็ว

Type	Rated Capacity				Unit Price @ Unit
	220V		380V		
	KW	HP	KW	HP	
EYD-C 21K	11	10-15	19	15-20	8,000.-
EYD-C 35K	19	15-20	30	20-40	9,500.-
EYD-C 50K	22	20-30	45	40-50	12,000.-
EYD-C 65K	30	30-40	55	50-60	14,000.-

** บริษัทฯสงวนสิทธิ์ที่จะเปลี่ยนแปลงราคาโดยไม่ต้องแจ้งให้ทราบล่วงหน้า **